



## ML-1708F 车载彩色液晶显示器使用说明书

感谢您选购本公司专业设计的车载产品 —— 厦华牌系列车载彩色液晶显示器。本产品专门为旅行客车、轮船、火车等载体的安装使用而设计，为了使您能更好地安全使用本产品，请务必在装配使用前仔细阅读本说明书。

### 一、 注意事项：

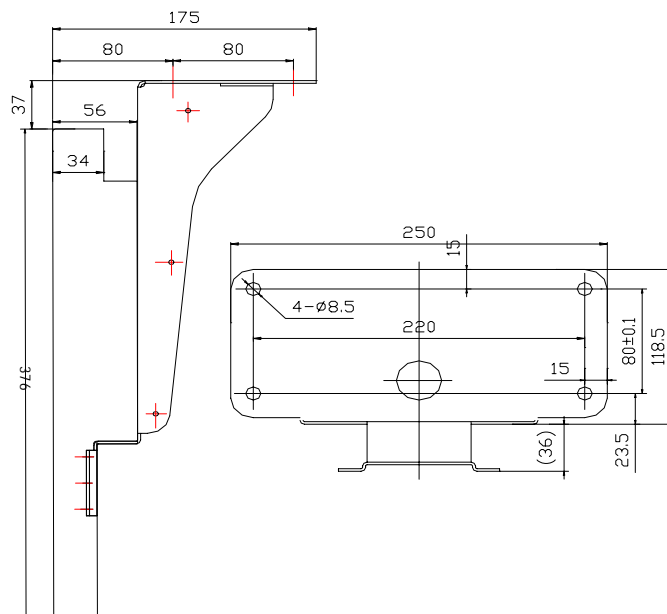
- ▲ 本机电源为直流 24V，不得直接插接 220V 市电！
- ▲ 本机不得受雨淋或暴露于高度潮湿的地方。
- ▲ 机内有高压危险，非专业人员不得擅自打开机壳！
- ▲ 安装显示器的部位必须有足够的强度承受本机重量及颠簸。
- ▲ 安装位置应尽量避免阳光直射或靠近其他热源。
- ▲ 若有异物或液体掉进机内，请切断电源，送专业人员维修后再使用。
- ▲ 液晶屏表面采用特殊材料，请勿用尖锐物品划刻表面。表面如有污物，请用干净的棉团或软布沾水擦拭。不得使用任何其它有机或无机溶剂擦拭！

### 二、 产品特点：

- ☆ 采用进口原厂 17"彩色液晶屏
- ☆ 体积小、重量轻、功耗小
- ☆ 无 X 射线辐射，绿色环保
- ☆ 可视角度大，亮度高，分辨率高
- ☆ 动态响应速度快。
- ☆ 顶装方式，占用空间小
- ☆ 显示画面色彩鲜艳、对比度好
- ☆ 流线外形，美观大方

### 三、 安装说明：

请根据下面安装示意图和安装步骤进行安装：



## 安装步骤:

- 1、按图示尺寸,在车顶的安装位置预埋 4 个  $\Phi 7.4$  的圆孔 (攻 M8 的螺纹),或  $\Phi 9$  的圆孔 (焊 M8 的螺母)。
- 2、用 M8 $\times$ 40 的螺栓依次套上  $\Phi 8$  平垫圈和  $\Phi 8$  弹簧垫圈将显示器吊架固定在车顶上。  
**注意: 安装时, 请勿压着产品顶部线路或划伤产品外观!**

## 接线说明:

- 1、**电源连接:** 本机使用车用 24V 直流供电,若车用电源为 24V,则直接使用汽车电瓶提供的直流电源。若车用电源为 12V,请使用 50W 的 12V 转 24V 电源变换器。将电源线中的红色线接到 24V 的电源正极,黑色线接到电源的负极。  
**注意: 切勿将本机电源线接到市电上, 否则会造成整机烧毁!**
- 2、**信号连接:** 将视频信号通过电缆连接到本机的 VIDEO 输入插座。插紧接头以防松动或脱落。

## 四、 操作说明

本机出厂前已设置最佳模式,只有在工厂或维修时才能修改各参数,一般用户无法调整。

## 五、 技术规格:

1. 屏 幕 尺 寸: 338mm $\times$ 270mm , 对角线 17"
2. 显 示 系 统: TFT 有源矩阵 (a-Si TFT active matrix)
3. 最 大 分 辨 率: 1280 $\times$ 1024 (SXGA)
4. 响 应 时 间: 25ms
5. 亮 度: 270cd/m<sup>2</sup>
6. 对 比 度: 350: 1
7. 视 角: 水平左右  $\pm 70$  度 垂直上下  $\pm 60$  度
8. 输 入 电 压: 直流 24V $\pm$ 20%, 整机功耗约 40W
9. 视 频 信 号: PAL/NTSC 自动切换
10. 工作环境温度: 0 $^{\circ}$ C -50 $^{\circ}$ C
11. 整 机 重 量:  $\leq$  6 Kg
13. 外 形 尺 寸: 376 $\times$ 380 $\times$ 84 (mm)

## 厦门厦华新技术有限公司

地址: 厦门市湖里大道 22 号

电话: 0592-5621351 5654257

传真: 0592-5654625